

" JADELIA "

BEL ESSOR - 44730 SAINT-MICHEL-CHEF-CHEF

Construction de logements collectifs et de maisons individuelles

Maître d'ouvrage : SAS JADELIA



12 Bd Gisèle Halimi - 44200 NANTES



Plan de repérage



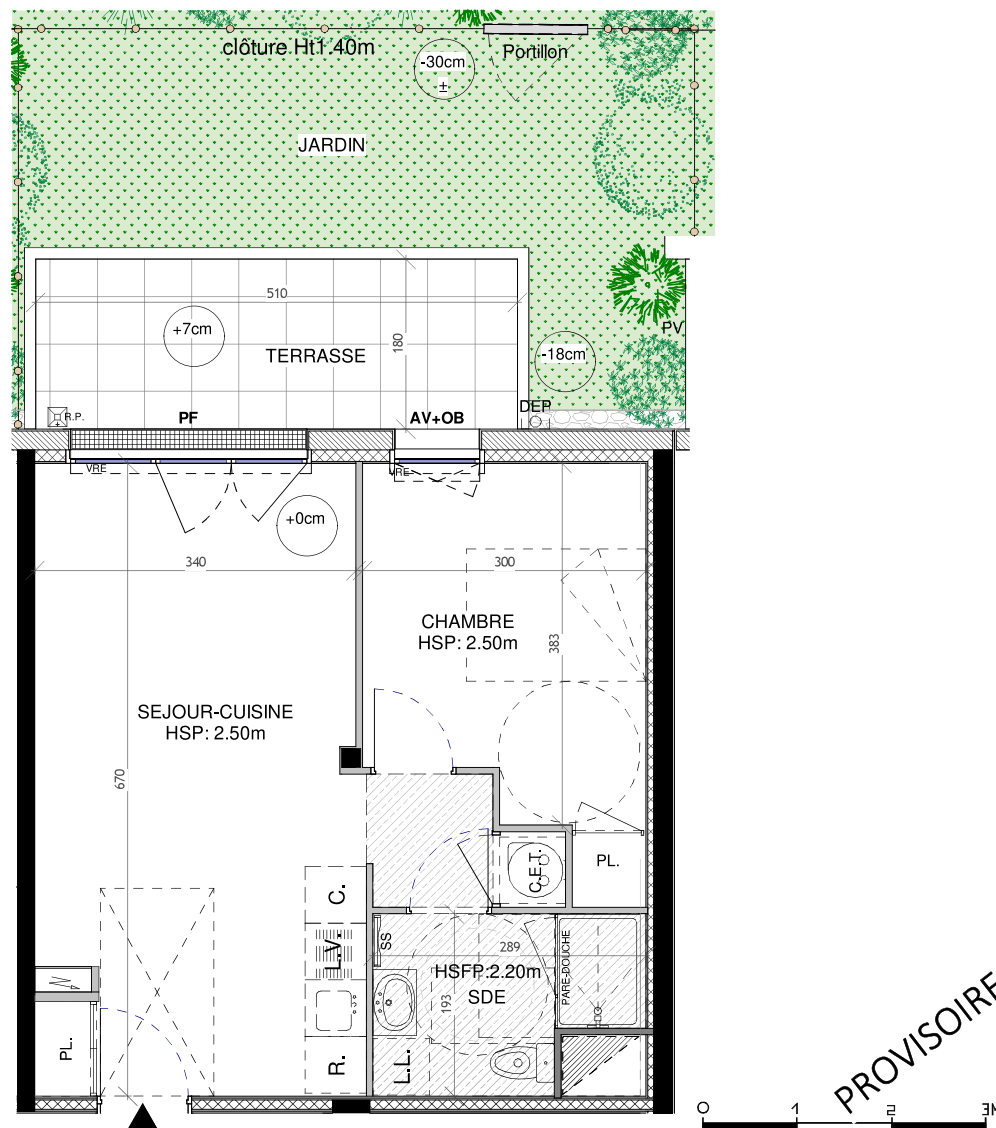
Type	Niveau	Numéro
T2	RDC	B007
Désignation	Surfaces	
SEJOUR-CUISINE	25.33 m²	
CHAMBRE	11.28 m²	
SDE	4.88 m²	
Surface Habitable Totale	41.49 m²	
JARDIN	20.15 m²	
TERRASSE	9.18 m²	

Nota : la surface de placard est incluse dans celle des pièces attenantes

Plan de réservation

23 juillet 2025

Indice 0



AP Allège pleine

AVF Allège vitrée fixe

QB Fenêtre oscillo battante

PF Porte-Fenêtre

PL Placard

GC Garde-corps

VRE Volet roulant électrique

HSP/HSFP Hauteur sous plafond / faux-plafond

ss Sèche-serviettes

PV Pare-vue



Ballon d'eau chaude sanitaire



Emplacement réfrigérateur (R),
lave-vaisselle (LV), lave-linge (LL)



Emplacement cuisson




il Emplacement pour évier



Tableau électrique



 Soffite ou faux-plafond



Cloison séparative SAD

Nota : En fonction des nécessités techniques de la réalisation, des modifications sont susceptibles d'être apportées à ce plan qui ne revêt, avant d'être annexé à l'acte authentique de vente, qu'un caractère informatif. Les surfaces indiquées sont approximatives, les soffites, faux plafonds, retombées, gaines, sont susceptibles d'évoluer en situation, en nombre et en dimension. La végétalisation n'est pas contractuelle. Les éléments de mobilier et cuisine (meubles, plans de travail) ne sont pas fournis et ne sont placés qu'à titre indicatif. Les accès aux terrasses et prolongements extérieurs peuvent comporter un surbot ou hauteur de marche à franchir. (seuil suivant réglementation PMR, 15cm en cas de balcon. 20cm en cas de terrasse au rdc)