

- | | | | | | |
|-----------------------------|------------------------------|--|--|------------------------|--|
| AP Aliège pleine | PL Placard | HSP/HSFP Hauteur sous plafond / faux-plafond | C.E.T. Ballon d'eau chaude sanitaire | C. Emplacement cuisson | Tableau électrique |
| AVF Allège vitrée fixe | GC Garde-corps | ss Sèche-serviettes | R. Emplacement réfrigérateur (R), lave-vaisselle (LV), lave-linge (LL) | Emplacement pour évier | Sofrite ou faux-plafond HSP=2.20m mini |
| OB Fenêtre oscillo battante | VRE Volet roulant électrique | PV Pare-vue | | | Cloison séparative SAD |
| PF Porte-Fenêtre | | | | | |

Nota : En fonction des nécessités techniques de la réalisation, des modifications sont susceptibles d'être apportées à ce plan qui ne revêt, avant d'être annexé à l'acte authentique de vente, qu'un caractère informatif. Les surfaces indiquées sont approximatives, les soffites, faux plafonds, retombées, gaines, sont susceptibles d'évoluer en situation, en nombre et en dimension. La végétalisation n'est pas contractuelle. Les éléments de mobilier et cuisine (meubles, plans de travail) ne sont pas fournis et ne sont placés qu'à titre indicatif. Les accès aux terrasses et prolongements extérieurs peuvent comporter un surbot ou hauteur de marche à franchir. (seuil suivant réglementation PMR, 15cm en cas de balcon, 20cm en cas de terrasse au rdc)

" JADELIA "

BEL ESSOR - 44730 SAINT-MICHEL-CHEF-CHEF
Construction de logements collectifs et de maisons individuelles

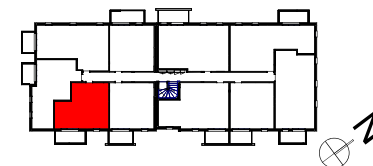
Maître d'ouvrage : SAS JADELIA



12 Bd Gisèle Halimi - 44200 NANTES



Plan de repérage



Type	Niveau	Numéro
T2	R+1	B102
Désignation		Surfaces
SEJOUR-CUISINE		27.07 m ²
CHAMBRE		10.90 m ²
SDE		3.89 m ²
WC		2.05 m ²
Surface Habitable Totale		43.91 m²
BALCON		8.01 m ²
Nota : la surface de placard est incluse dans celle des pièces attenantes		
Plan de réservation		
23 juillet 2025		Indice 0