

" JADELIA "

BEL ESSOR - 44730 SAINT-MICHEL-CHEF-CHEF

Construction de logements collectifs et
de maisons individuelles

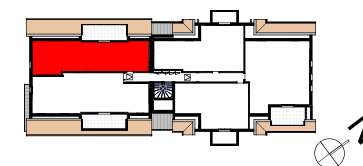
Maître d'ouvrage : SAS JADELIA



12 Bd Gisèle Halimi - 44200 NANTES



Plan de repérage



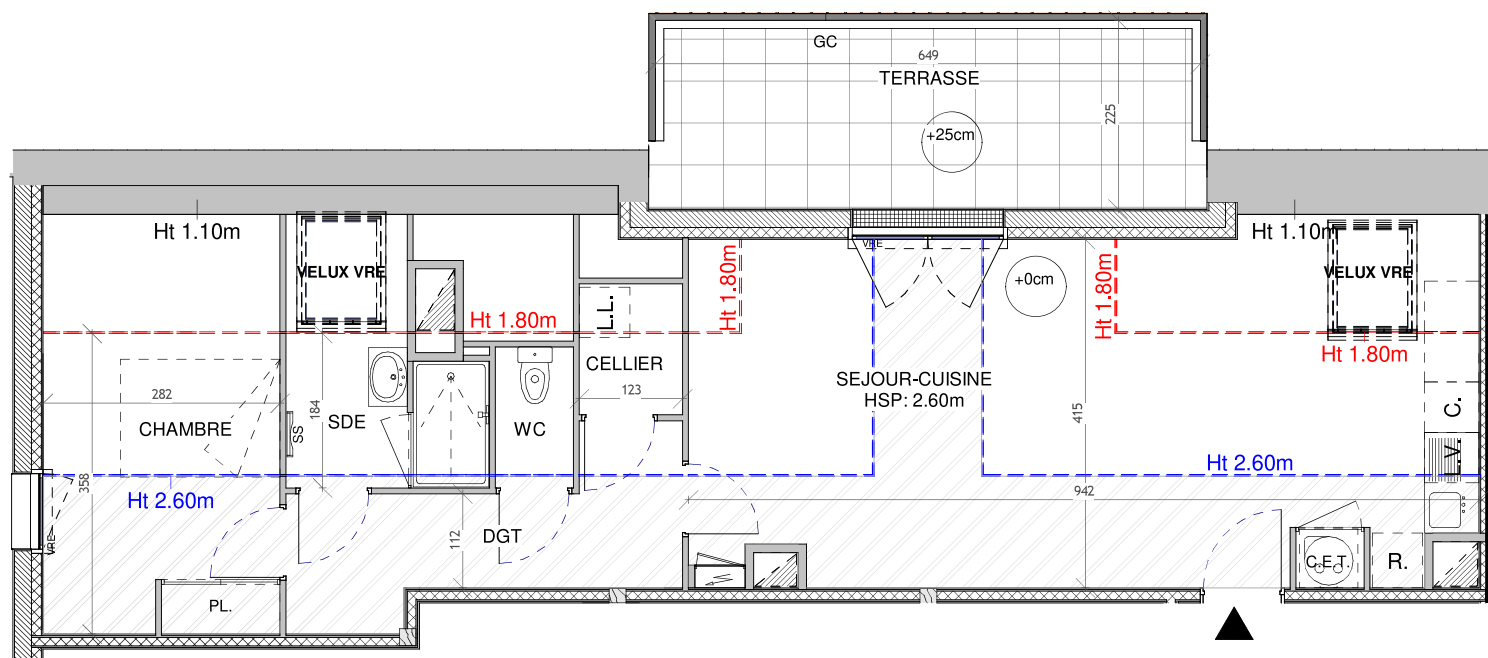
Type	Niveau	Numéro
T2	R+2	B202
Désignation	Surfaces habitables	Surfaces au sol
DGT	7.14 m²	7.14 m²
SEJOUR-CUISINE	32.43 m²	38.71 m²
CHAMBRE	10.05 m²	14.00 m²
SDE	4.10 m²	6.12 m²
CELLIER	1.19 m²	1.89 m²
WC	1.56 m²	1.56 m²

Surface Habitable Totale	56.47 m²	69.42 m²
TERRASSE	13.93 m²	

Nota : la surface de placard est incluse dans celle des pièces attenantes

Plan de réservation

23 juillet 2025 Indice 0



0 1 2 3M

PROVISOIRE

AP Allège pleine	PL Placard	HSP/HSFP Hauteur sous plafond / faux-plafond	(CET) Ballon d'eau chaude sanitaire	(C.) Emplacement cuisson	Tableau électrique
AVF Allège vitrée fixe	GC Garde-corps	ss Sèche-serviettes	(R.) Emplacement réfrigérateur (R), lave-vaisselle (LV), lave-linge (LL)	Emplacement pour évier	Soffite ou faux-plafond HSP=2.20m mini
OB Fenêtre oscillo battante	VRE Volet roulant électrique	PV Pare-vue			Cloison séparative SAD
PF Porte-Fenêtre					

Nota : En fonction des nécessités techniques de la réalisation, des modifications sont susceptibles d'être apportées à ce plan qui ne revêt, avant d'être annexé à l'acte authentique de vente, qu'un caractère informatif. Les surfaces indiquées sont approximatives, les soffites, faux plafonds, retombées, gaines, sont susceptibles d'évoluer en situation, en nombre et en dimension. La végétalisation n'est pas contractuelle. Les éléments de mobilier et cuisine (meubles, plans de travail) ne sont pas fournis et ne sont placés qu'à titre indicatif. Les accès aux terrasses et prolongements extérieurs peuvent comporter un surbot ou hauteur de marche à franchir. (seuil suivant réglementation PMR, 15cm en cas de balcon, 20cm en cas de terrasse au rdc)