

# " JADELIA "

BEL ESSOR - 44730 SAINT-MICHEL-CHEF-CHEF  
Construction de logements collectifs et  
de maisons individuelles

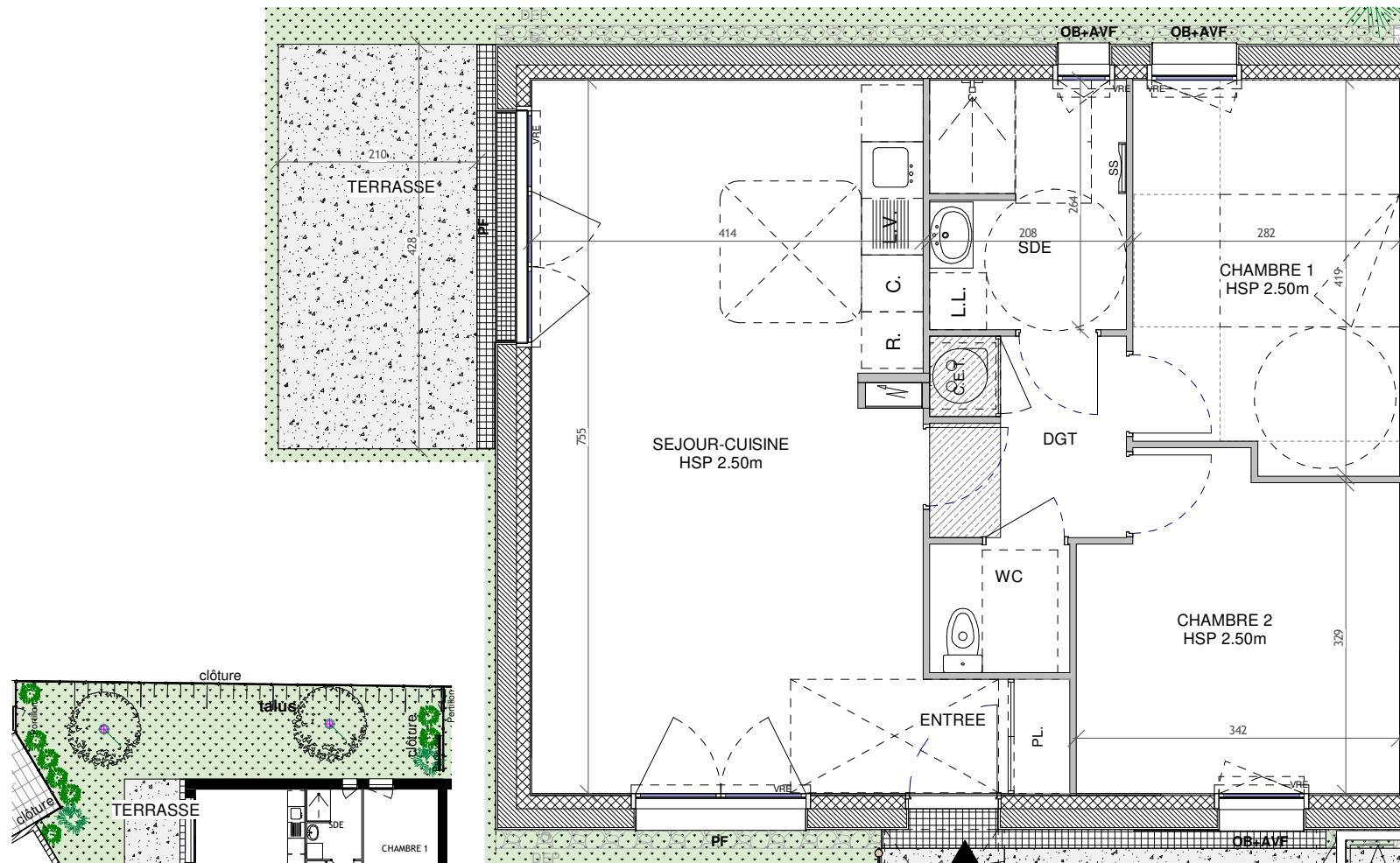
Maître d'ouvrage : SAS JADELIA



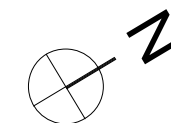
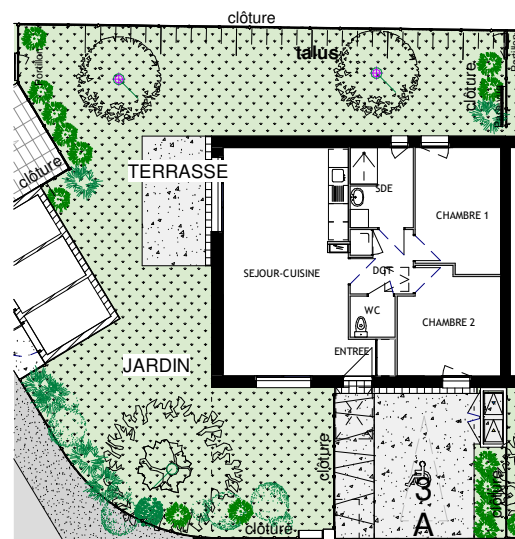
12 Bd Gisèle Halimi - 44200 NANTES



Plan de repérage



PLAN RDC



AP Allège pleine	PL Placard	HSP/HSFP Hauteur sous plafond / faux-plafond	(CET) Chauffe-eau thermo dynamique	(C.) Emplacement cuisson	Tableau électrique
AVF Allège vitrée fixe	GC Garde-corps	ss Sèche-serviettes	(R.) Emplacement réfrigérateur (R), lave-vaisselle (LV), lave-linge (LL)	Emplacement pour évier	Soffite ou faux-plafond HSP=2.20m mini
OB Fenêtre oscillo battante	VRE Volet roulant électrique	PV Pare-vue			Cloison séparative SAD
PF Porte-Fenêtre					

Nota : En fonction des nécessités techniques de la réalisation, des modifications sont susceptibles d'être apportées à ce plan qui ne revêt, avant d'être annexé à l'acte authentique de vente, qu'un caractère informatif. Les surfaces indiquées sont approximatives, les soffites, faux plafonds, retombées, gaines, sont susceptibles d'évoluer en situation, en nombre et en dimension. La végétalisation n'est pas contractuelle. Les éléments de mobilier et cuisine (meubles, plans de travail) ne sont pas fournis et ne sont placés qu'à titre indicatif. Les accès aux terrasses et prolongements extérieurs peuvent comporter un surbot ou hauteur de marche à franchir. (seuil suivant réglementation PMR, 15cm en cas de balcon, 20cm en cas de terrasse au rdc)

Type	Niveau	Numéro
<b>T3</b>	<b>RDC</b>	<b>A3</b>
Désignation		Surfaces
ENTREE		1.85 m <sup>2</sup>
SEJOUR-CUISINE		31.03 m <sup>2</sup>
CHAMBRE 1		11.33 m <sup>2</sup>
CHAMBRE 2		11.32 m <sup>2</sup>
SDE		5.43 m <sup>2</sup>
DGT		4.38 m <sup>2</sup>
WC		2.01 m <sup>2</sup>
<b>Surface Habitable Totale</b>		<b>67.35 m<sup>2</sup></b>
JARDIN		121.45 m <sup>2</sup>
TERRASSE		9.84 m <sup>2</sup>
Surface du terrain		247 m <sup>2</sup>

Nota : la surface de placard est incluse dans celle des pièces attenantes

## Plan de réservation

26 mai 2026

Indice 0