

" JADELIA "

BEL ESSOR - 44730 SAINT-MICHEL-CHEF-CHEF

Construction de logements collectifs et de maisons individuelles

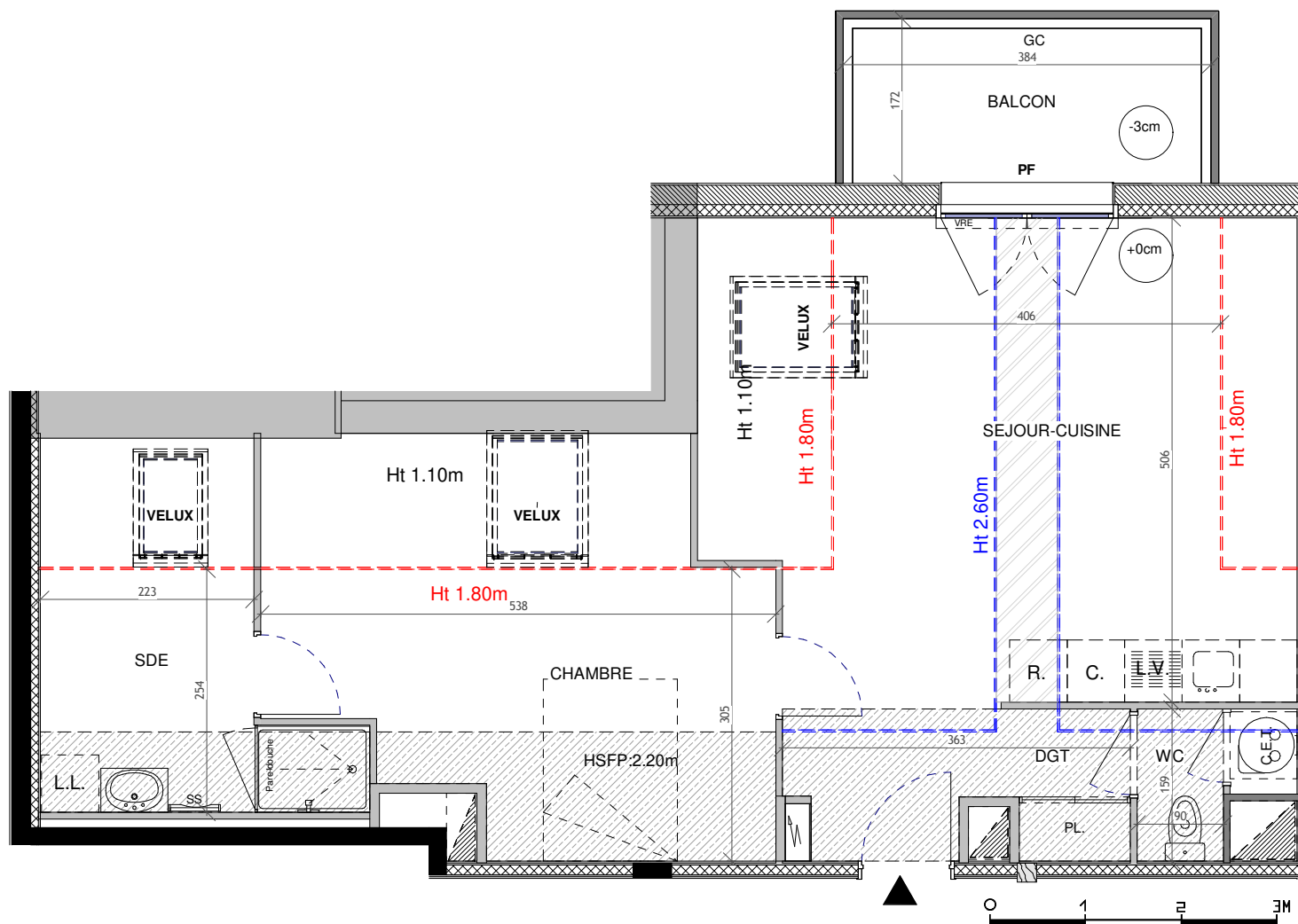
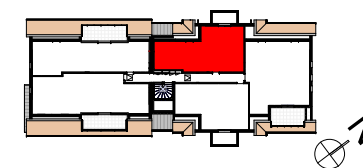
Maître d'ouvrage : SAS JADELIA



12 Bd Gisèle Halimi - 44200 NANTES



Plan de repérage



Type	Niveau	Numéro
T2	R+2	B203
Désignation	Surfaces habitables	Surfaces au sol
SEJOUR-CUISINE	25.58 m ²	33.48 m ²
CHAMBRE	13.67 m ²	19.96 m ²
SDE	6.77 m ²	9.89 m ²
DGT	2.02 m ²	2.02 m ²
WC	2.12 m ²	2.12 m ²
Surface Habitable Totale		50.16 m²
BALCON	6.60 m ²	67.47 m ²

Nota : la surface de placard est incluse dans celle des pièces attenantes

Plan de réservation

11 mai 2026

Indice 2

- AP Allège pleine
- AVF Allège vitrée fixe
- OB Fenêtre oscillo battante
- PF Porte-Fenêtre
- PL Placard
- GC Garde-corps
- VRE Volet roulant électrique
- HSP/HSPF Hauteur sous plafond / faux-plafond
- ss Sèche-serviettes
- PV Pare-vue
- (CET) Ballon d'eau chaude sanitaire
- (R) Emplacement réfrigérateur (R), lave-vaisselle (LV), lave-linge (LL)
- (C) Emplacement cuisson
- Emplacement pour évier
- Tableau électrique
- Soffite ou faux-plafond HSP=2.20m mini
- Cloison séparative SAD

Nota : En fonction des nécessités techniques de la réalisation, des modifications sont susceptibles d'être apportées à ce plan qui ne revêt, avant d'être annexé à l'acte authentique de vente, qu'un caractère informatif. Les surfaces indiquées sont approximatives, les soffites, faux plafonds, retombées, gaines, sont susceptibles d'évoluer en situation, en nombre et en dimension. La végétalisation n'est pas contractuelle. Les éléments de mobilier et cuisine (meubles, plans de travail) ne sont pas fournis et ne sont placés qu'à titre indicatif. Les accès aux terrasses et prolongements extérieurs peuvent comporter un surbot ou hauteur de marche à franchir. (seuil suivant réglementation PMR, 15cm en cas de balcon, 20cm en cas de terrasse au rdc)